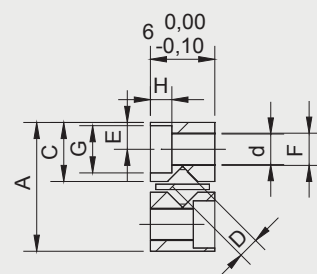
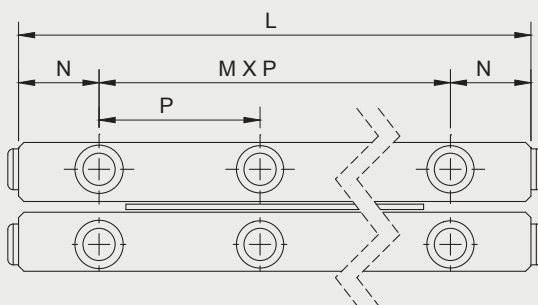


# 十字交叉滚柱导轨

2D·3D CAD DATA



型号	行程	L	A	B	C	M×P	E	F	d	H
HV1020	12	20	8.5	4	3.9	1×10	1.8	M2	1.65	1.4
HV1030	22	30				2×10				
HV1040	27	40				3×10				
HV1050	32	50				4×10				
HV1060	37	60				5×10				
HV1070	42	70				6×10				
HV1080	52	120				7×10				
HV2030	18	30	12	6	5.6	1×15	2.5	M3	2.55	2
HV2045	24	45				2×15				
HV2060	30	60				3×15				
HV2075	44	75				4×15				
HV2090	50	90				5×15				
HV2105	64	105				6×15				
HV2120	70	120				7×15				
HV2135	84	135				8×15				
HV2150	90	150				9×15				
HV2165	96	165				10×15				
HV2180	102	180				11×15				
HV3050	28	50	18	8	8.3	1×25	3.5	M4	3.3	3.1
HV3075	48	75				2×25				
HV3100	58	100				3×25				
HV3125	78	125				4×25				
HV3150	88	150				5×25				
HV3175	108	175				6×25				
HV3200	118	200				7×25				
HV3225	138	225				8×25				
HV3250	148	250				9×25				
HV3275	168	275				10×25				
HV3300	178	300				11×25				
HV4080	58	80	22	11	10.2	1×40	4.5	M5	4.3	4.2
HV4120	82	120				2×40				
HV4160	106	160				3×40				
HV4200	130	200				4×40				
HV4240	154	240				5×40				
HV4280	178	280				6×40				
HV4320	202	320				7×40				
HV4360	226	360				8×40				
HV4400	250	400				9×40				
HV4440	274	440				10×40				
HV4480	298	480				11×40				

- 手动位移台/单轴
- 多轴/组合单元
- 电动位移台/单轴
- X
- Z
- 水平Z轴
- 高分辨率
- 旋转
- 倾斜
- 弧摆
- 连接板
- X Y
- X Y Z
- 水平Z轴 X Y Z
- X Y θ
- X Y Z θ
- 组合单元
- 交叉滚柱导轨
- 直线滚珠导轨
- 燕尾式导轨
- 配件
- 应用系统