

手动位移台/单轴

多轴/组合单元

电动位移台/单轴

X

Z

水平Z轴

高分辨率

旋转

倾斜

弧摆

连接板

X Y

X Y Z

水平Z轴
X Y Z

X Y θ

X Y Z θ

组合单元

交叉滚柱导轨

直线滚珠导轨

燕尾式导轨

配件

应用系统

X轴燕尾式位移台 D11-60/126

特点

运行速度快，适合精度要求不高，快速移动。

2D·3D CAD DATA



型号表示方法

D11 -

①基本型号

②

③

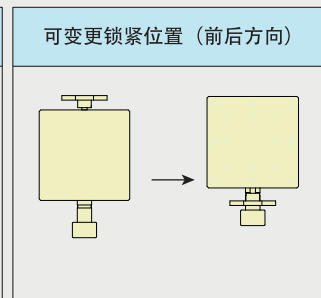
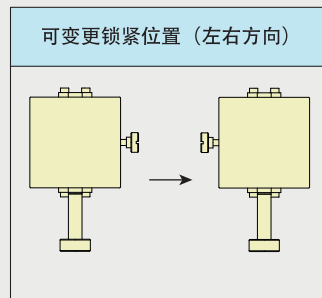
台面尺寸

代码	规格
60	60mm×60mm
612	60mm×120mm

手柄位置

代码	规格
C	中心
S	侧面

D11-60C	D11-60S	D11-126S
手柄：中心 锁紧：左	手柄：侧面	手柄：侧面

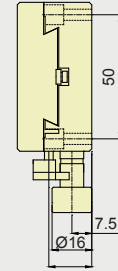
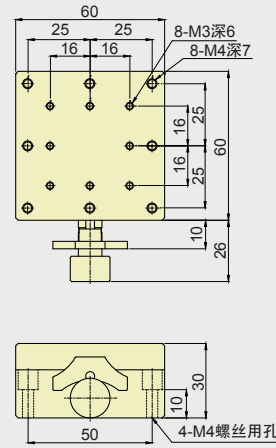
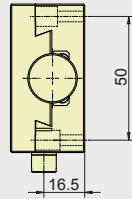
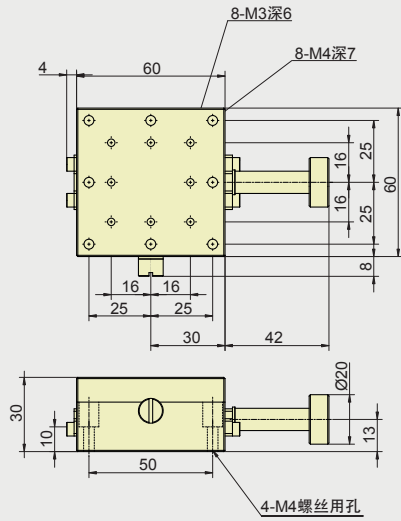


规格			
型号	D11-60C	D11-60S	D11-126S
驱动方式	螺纹丝杆		齿轮齿条
操作位置	中心		
台面尺寸	60×60mm		60×120mm
行程	±20mm		
导轨	燕尾式导轨		
承重	平行：4kgf(39.2N) 垂直：2kgf(19.6N)		平行：5kgf(49N) 垂直：2.5kgf(24.5N)
移动精度(直线度)	30μm		40μm
自重	0.3kg		0.6kg
材质-表面处理	铝-黑色阳极氧化处理		

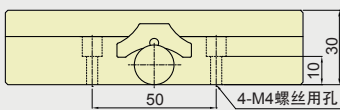
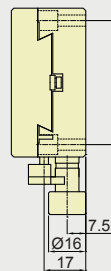
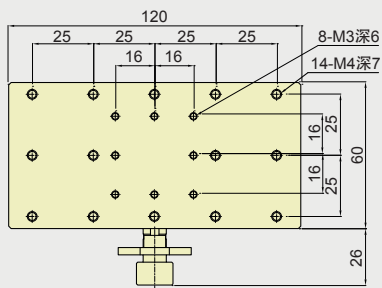
外形尺寸图

■ D11-60C

■ D11-60S



■ D11-126S



手动
位移台
/单轴

多轴/
组合
单元

电动
位移台
/单轴

X

Z

水平Z轴

高分辨率

旋转

倾斜

弧摆

连接板

X Y

X Y Z

水平Z轴
X Y Z

X Y θ

X Y Z θ

组合单元

交叉滚
柱导轨

直线滚
珠导轨

燕尾式
导轨

配件

应用
系统